

Tető + fal + solar szerkezetek rögzítése

Termékek áttekintése

2019



IFBS

REISSER
CSAVAR KFT.



Tartalomjegyzék

I. Kódok, jelölések	oldal
A/ Önfúró csavarok, REFABO és REFABO Plus	3.
B/ Önfúró csavarok WFBS cserepes lemezhez	3.
C/ Homlokzatépítő csavarok, FABA	3.
D/ Távtartós rögzítések DSH	4.
E/ Takarósapkák (kalották) W,M,R	4.
F/ Homlokzati lemezcsavarok FPS	4.
G/ Napelemes rendszerek rögzítése RSB, MSB,TKS	4.
II. Alkalmazások áttekintése	5-9.
III. REFABO önfúró csavarok	10-19.
IV. WFBS cserepes lemezhez való önfúró csavarok	20.
V. FABA homlokzatépítő csavarok	21-24.
VI. DSH távtartós rögzítés fa- és fémszerkezetre	25-27.
VII. FixFlex táguló rögzítő	28.
VIII. Homlokzati lemezcsavarok FPS	29.
IX. Takarósapkák (kalották)	30-31.
X. Napelemes rendszerek rögzítése	32-35.

A/ REFABO önfúró csavarok jelölése

-RP: Refabo Plus-Bimetal/ A2 inox és edzett szerkezeti acélból

RP-r: redukált fúróhegyel

RP-r-3H: redukált fúróhegyel és 3 mm-s keresztmetszet szűkítéssel

RP-T2: fúrás vékony lemezbe duplamenettel

RP-T1: fúrás vékony lemezbe szimplamenettel

RP-T2-X: fúrás vékony lemezbe duplamenettel fej alatti fogazattal

RP-K: fúróhegy 6 mm fúróteljesítményig

RP-K12: fúróhegy 12 mm fúróteljesítményig

RP-K-LK: fúróhegy 6 mm fúróteljesítményig lencsefejű csavarral

RP-K-FK: fúróhegy 6 mm fúróteljesítményig félgömbölyű csavarral

RP-TD: DRIBO fúrószegmens a csökkentett faforgács képződéshez

RP-...P: szendvics panelhez fej alatti menetvágó bordával

-RV-: A2 minőségű nemesacélból, RV4-: A4 minőségű

nemesacélból

-R-K: edzett szerkezeti acélból

B/ WFBS cserepes lemezhez való önfúró csavarok jelölése

WFBS-S: önfúró csavarok szerkezeti acélból

WFBS-V: önfúró csavarok A2 nemesacélból

WFBS-B: önfúró csavarok bimetálból

WFBS- -A: önfúró csavarok fa tartószerkezethez

WFBS- -Z6: csavarok acél tartószerkezethez 6 mm-s fúróhegyel

WFBS- -Z12: csavarok acél tartószerkezethez 12 mm-s fúróhegyel

C/ FABA homlokzatépítő csavarok jelölése

FABA-A-: A2 minőségű nemesacélból 2,5 mm menetemelkedéssel fába

FABA-BZ-: A2 minőségű nemesacélból 1,8 mm menetemelkedéssel fémbe

D/ DSH Távtartós rögzítések jelölése hullám- és trapézprofilokhoz

DSH2-Holz: fa szerkezetre / profilmagasság 17-53 mm

DSH4-Holz: fa szerkezetre / profilmagasság 21-24 mm

DSH5-Holz: fa szerkezetre / profilmagasság 17-20 mm

DSH2-Stahl: fém szerkezetre / profilmagasság 17-53 mm

DSH4-Stahl: fém szerkezetre / profilmagasság 21-24 mm

DSH5-Stahl: fém szerkezetre / profilmagasság 17-20 mm

E/ Takarósapkák (kalották) alumíniumból

W15-48 / 20-57: kalották trapéz profilokhoz

a függőlegestől eltérő szög értéke 15-48 fok

a leszorító heveder szélessége 20-57 mm

R24-32-48/40-51-57: kalották íves profilokhoz

az ív sugarának az értéke 24-48 mm

a leszorító heveder szélessége 20-57 mm

a kalották hossza 45 mm

M 40/28: mini takarósapka hullámcserep profilhoz

az ív sugarának az értéke 40mm

a leszorító heveder szélessége 28 mm, hosszúsága 32 mm

F/ Homlokzati csavarok jelölése

FPS rögzítése fa és fémszerkezetre A2 nemesacélból 4,8 x25/38 méretben

G/ Napelemes rendszerek rögzítése

RSB-A: rögzítés fa szerkezetre A2 nemesacélból M10 menettel

RSB-BZ: rögzítés fém szerkezetre A2 nemesacélból M10 menettel

RSBW: L aluprofil rögzítéshez, merevítéshez, EPDM lappal

MSB: multi-solarlemez alumíniumból

TKS: tányérfejű csavar A2 nemesacélból

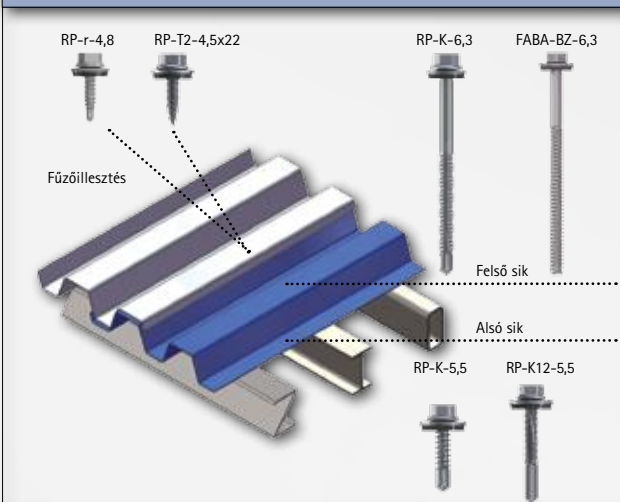
Alkalmazásáttekintés



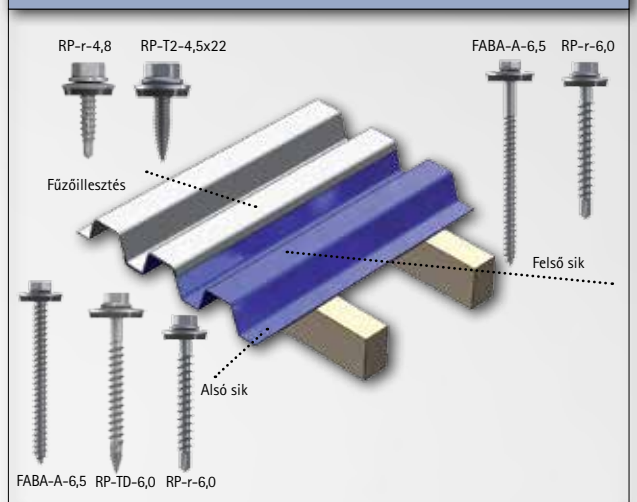
A fémvázas könnyűszerkezetes építés egyre nagyobb teret hódít az építési ágazatban. napelem
Az alábbi áttekintés a leggyakoribb alkalmazásokhoz megfelelő homlokzatépítő csavarokat tartalmazza.

EGYHÉJÚ TETŐK

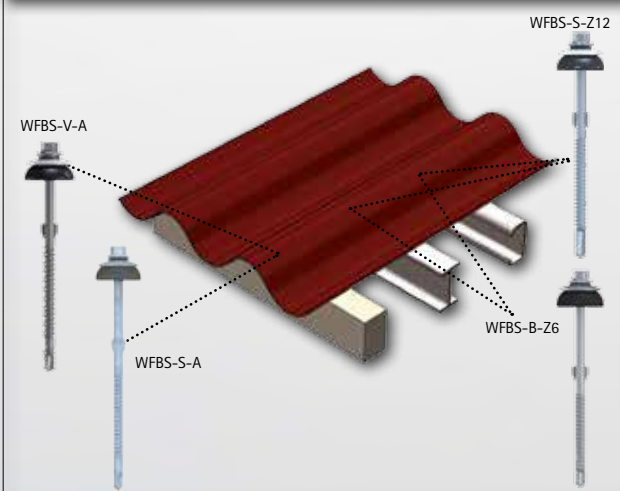
Acéllemezek acél alapszerkezeten



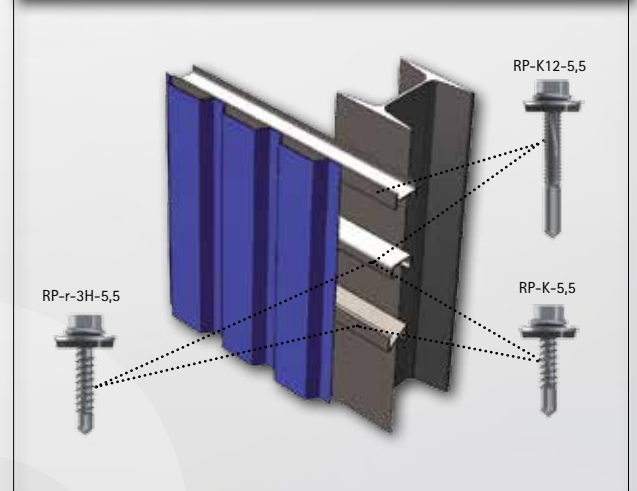
Acéllemezek fa alapszerkezeten



Hullámpalához való csavarok acél vagy fa alapszerkezeten



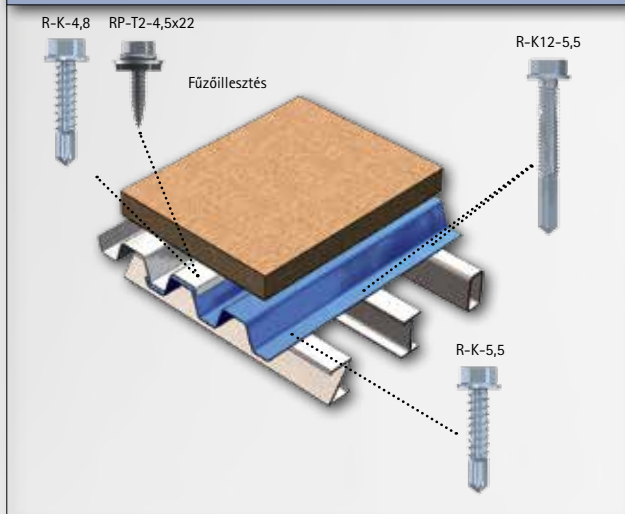
Acél takarólemez acél alapszerkezeten



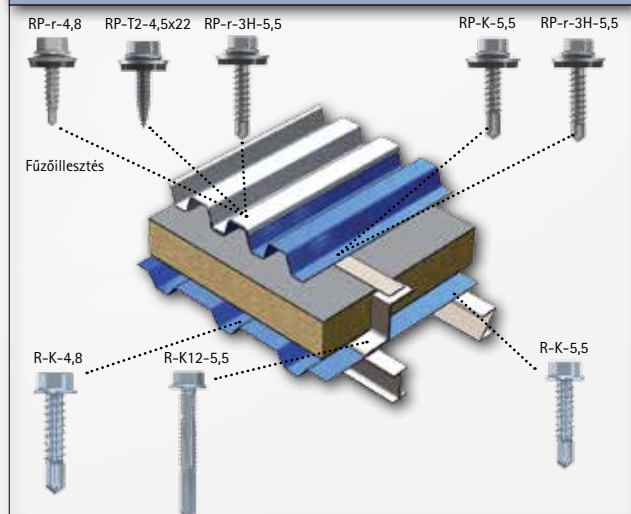
Alkalmazásáttekintés

TÖBBHÉJÚ TETŐK

Acéllemez acél alapszerkezeten

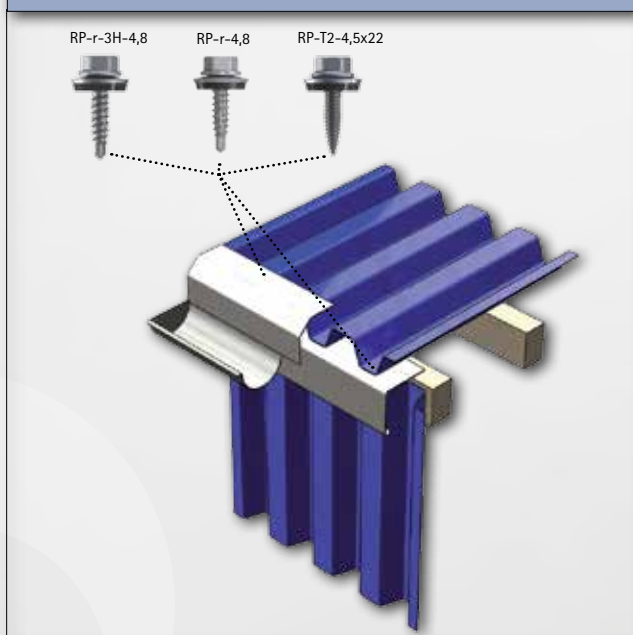


Acéllemez illesztések, acél, acél alapszerkezeten

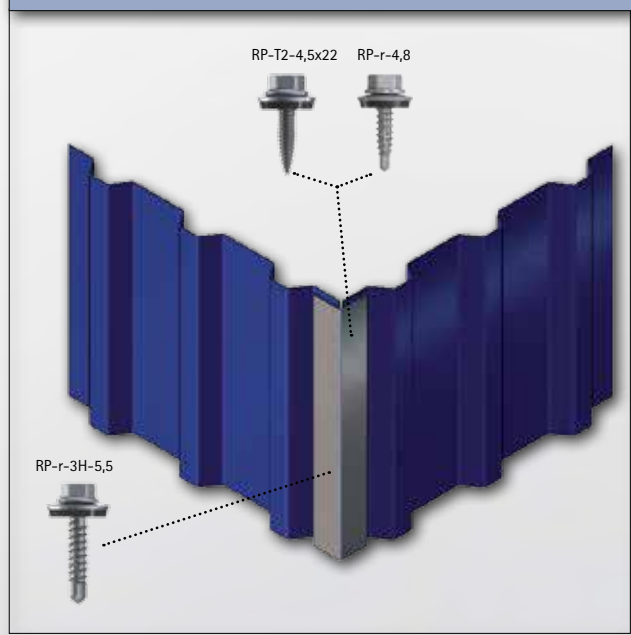


TOMPA LEMEZILLESZTÉS

Szegélyelem-rögzítés



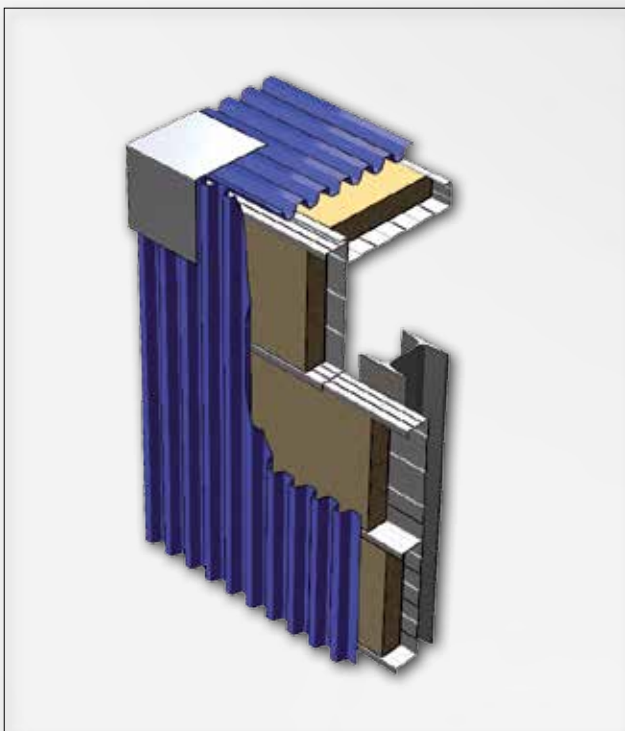
Acéllemezek sarkos illesztése



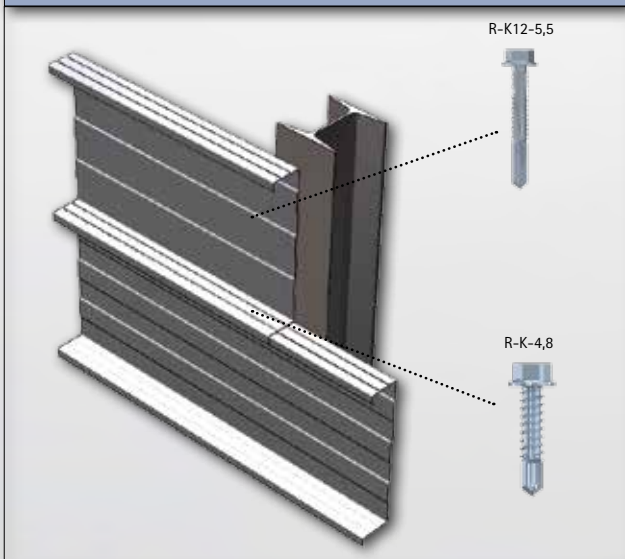
Alkalmazásáttekintés



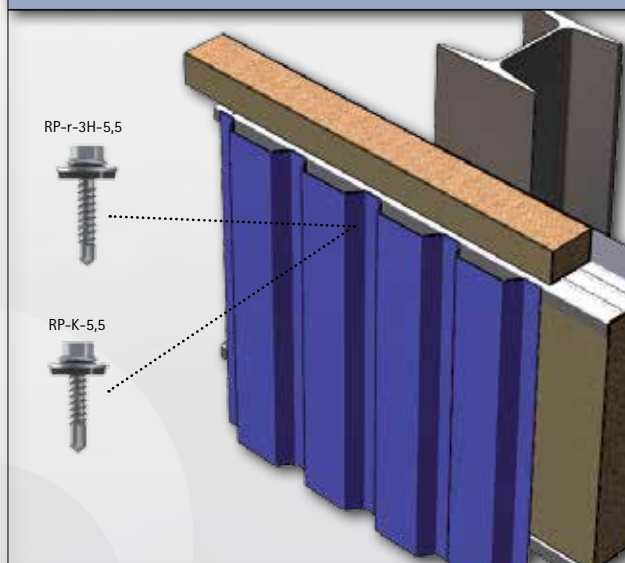
KAZETTÁS KIVITEL



Acél kazetták acél alapszerkezeten



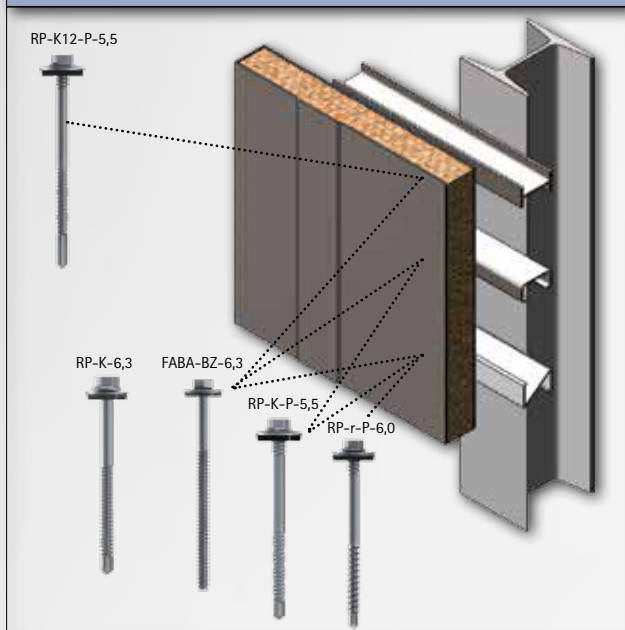
Acél fedőlemez kazettás alapszerkezeten



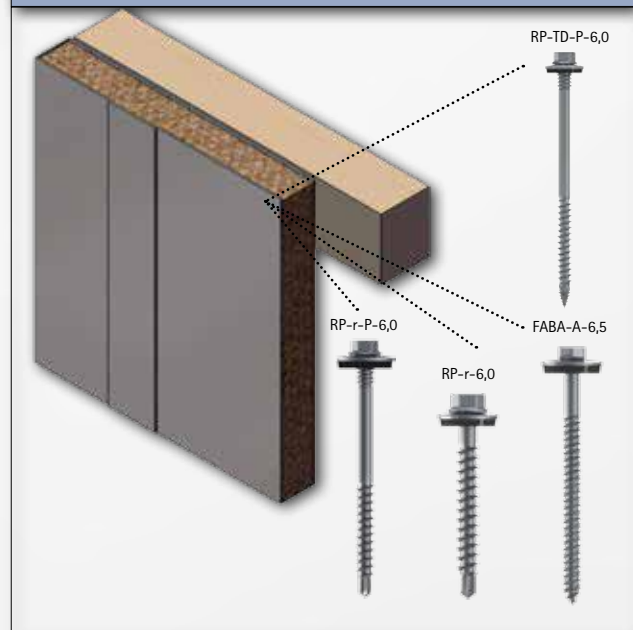
Alkalmazásáttekintés

SZENDVICSPANELEK

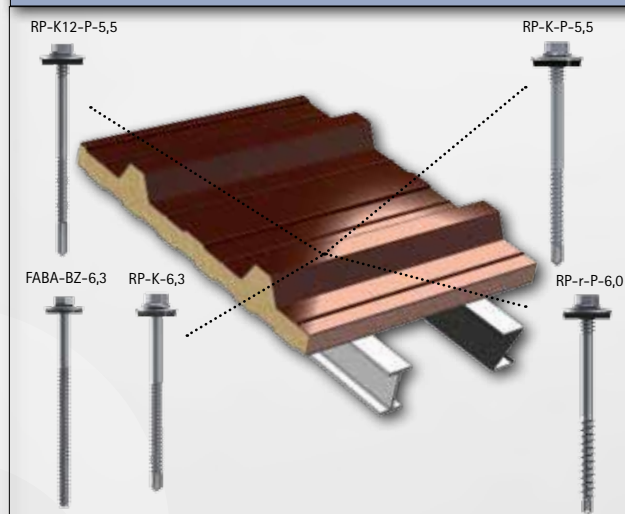
Szendvics panel acél alapszerkezeten (fal)



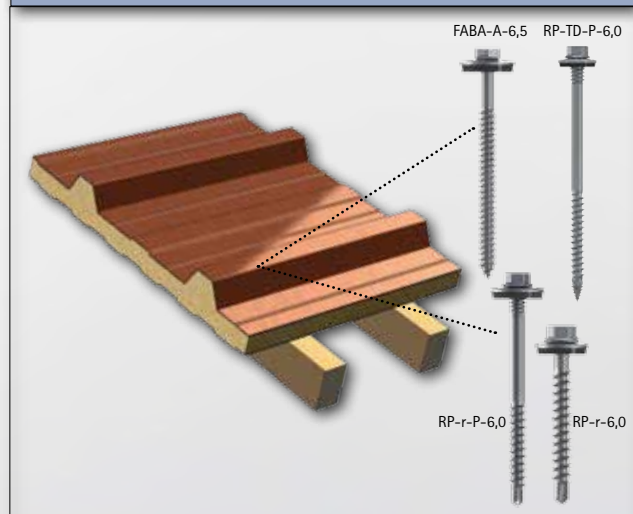
Szendvics panel fa alapszerkezeten (fal)



Szendvicspanelek acél alapszerkezeten (tető)



Szendvicspanelek fa alapszerkezeten (tető)

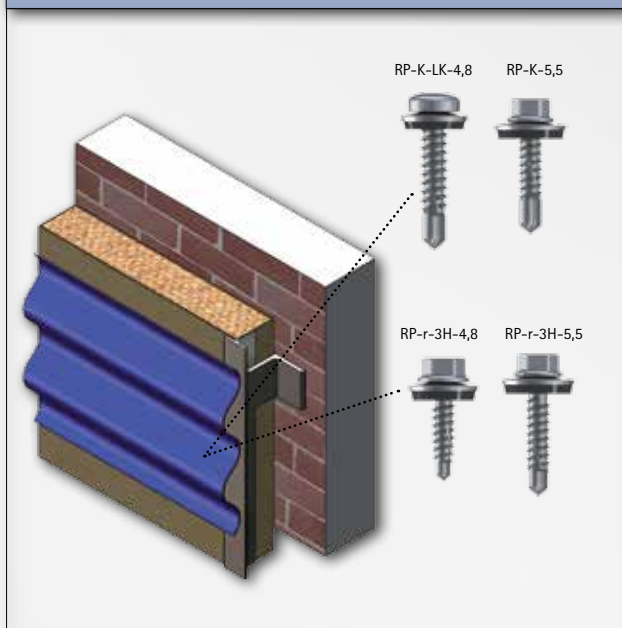


Alkalmazásáttekintés

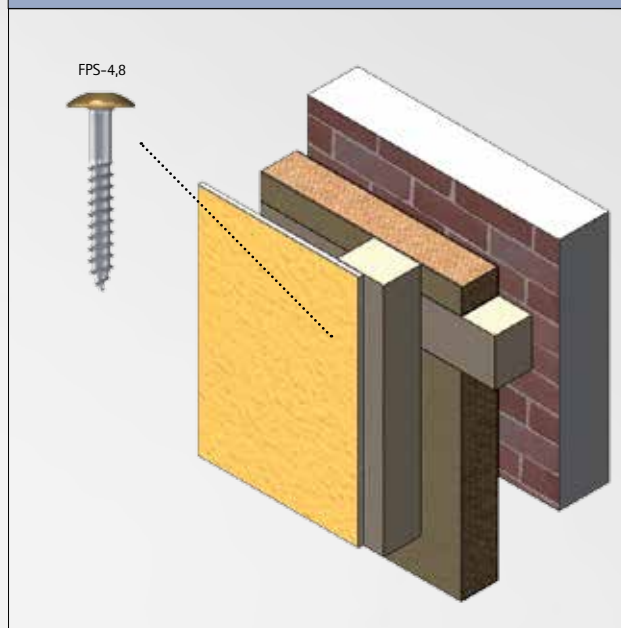


HÁTSÓ SZELLŐZÉSŰ HOMLOKZATOK

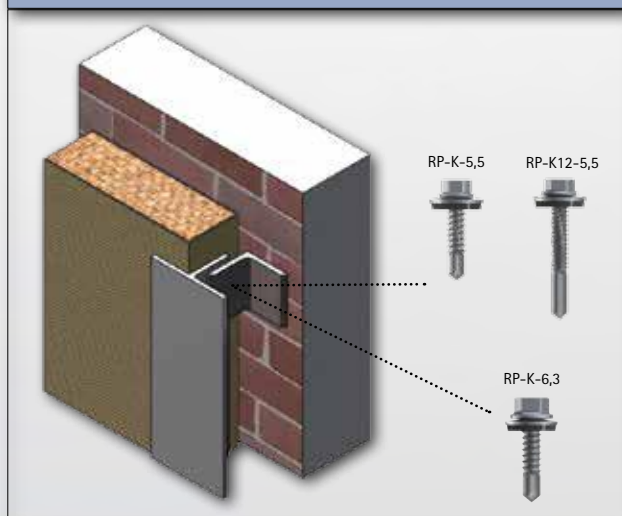
Hullámprofil acél alapszerkezeten



Homlokzati lapok fa alapszerkezeten



Az acélszerkezet csavarozása



Az acélszerkezet csavarozása



REFABO

REFABO

RE_{isser} FA_{ssaden} (homlokzat) – BO_{hrs}chraube (önfúró csavar)

A REFABO az acél és fa alapszerkezetekhez kínált csavarok új generációja.

Kültéri alkalmazásnál előírás a nemesacél csavarok használata. Annak érdekében, hogy az előnyös tulajdonságokat acél alapszerkezeteken történő rögzítésnél is ki lehessen használni, kifejlesztünk egy bimetál önfúró csavart, a REFABO Plus-t. Az A2 nemesacél csavarokra kiváló minőségű hegesztési eljárásunk során egy szénacél fúróhegy kerül.

Ennek a kombinációnak köszönhetően a termékkel a szerelési idő jelentősen, akár 50%-kal csökkenthető. Egy lépésben történik a fúrás, a menetvágás, a rögzítés és a tömítés. Ezenkívül csökken a szerszámköltség, és igen nagy biztonság garantálható az építésfelüyeleti engedélynek köszönhetően.

Minden egyben

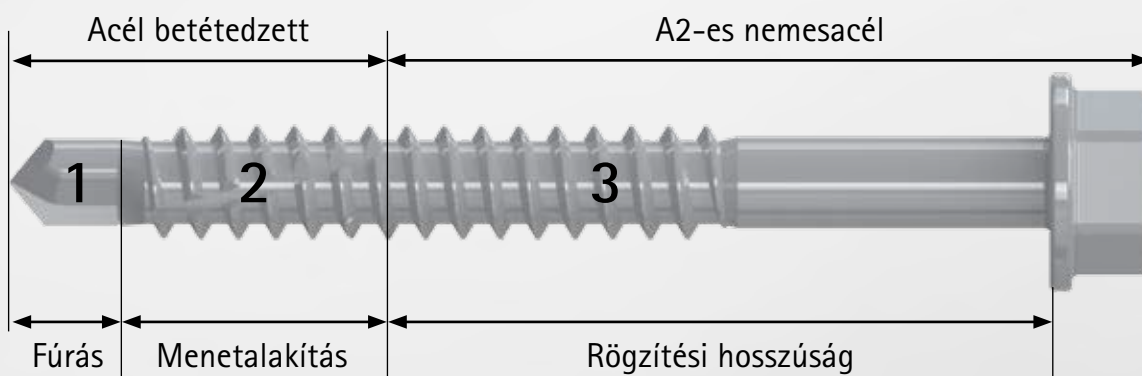
Fúrás – menetvágás –
rögzítés – tömítés



- 50% időmegtakarítás
- A szerszámköltség csökkentése
- Nagyfokú biztonság

REFABO Plus

Bimetál önfúró csavar homlokzatépítéshez, A2 nemesacél anyagból, edzett acél fúrócsúccsal.



1. + 2. terület: Szerszám fúróhegy alakos menettel edzett acélból

3. terület: Tartómenet és fej A2-es nemesacélból. A rögzítés csak ezen a területen megengedett

Az 1. + 2. területet hegesztési eljárással, törésbiztosan összekötik a 3. területtel. A REFABO Plus kiválóan alkalmas acél, alumínium lemezprofilok és szendvicspanelek acél és alumínium alapszerkezeteken, 1200 és 1800 ford./perc közötti csavarbehajtó fordulatszámokon történő rögzítésére.

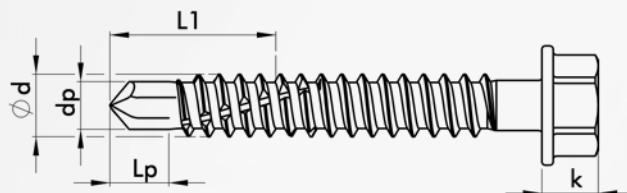


REFABO Plus



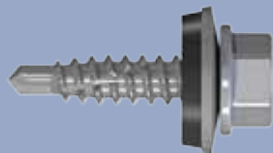
Műszaki adatok:

Homlokzati önfúró csavar bimetálból, vagyis A2 nemesacélból és edzett szerkezeti acél hegygel.

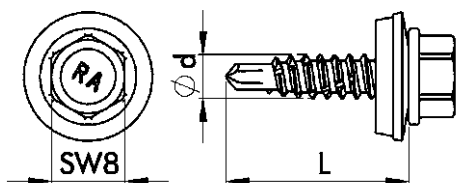


Jelölés	névleges Ø d mm	fúróhegy Ø dp mm	fúróhegy hossza Lp mm	szerkezeti acél hossza L1 mm	rögzítési hossz mm	fúró teljesítmény mm*	fej magassága K mm	behajtás
RP-r-	4,8	3,15	4,5	12	8	1x1,5/2x1,0	5	SW 8
	6	3,9	4,5	14	1-55	1x2,0/2x1,5	5	SW 8
	6,3	3,95	4,5	13	8	1x2,0/2x1,5	6,4	SW 8
RP-r-LK(FK)	6,0	3,9	6	11	1-3	1x2,0/2x1,5	3,3	SIT 20
RP-r-3H-	4,8	2,8	3,5	12	7	1x1,5/2x1,0	5	SW 8
	5,5	4,2	4,5	14	8	0,63-4,0	5	SW 8
RP-K-LK(FK)	4,8	3,9	5	12	1-12	1,0-4,0	3,5	SIT 20
RP-K-	4,8	3,9	7	12	10	1,0-3,0	5,0	SW 8
	5,5	4,7	7	16	6-32	1,5-5,25	5,2	SW 8
	6,3	5,5	7,5	16,5	6-150	1,5-6,0	6,4	SW 3/8"
RP-K12-	5,5	5,15	13,5	20	4-12	4,0-12,0	5	SW 8
RP-T2-	4,5	0,5	-	15	1-10	1x1,0/2x0,8	5	SW 8
RP-T2(T1)-	6	0,5	-	15	1-23	1x1,25/2x1,0	5	SW 8
RP-TD-	6	0,5	-	16	1-36	0,4-0,75	5	SW 8
RP-TD-P-	6	0,5	12	24	46-265	0,4-0,75	5	SW 8
RP-r-P-	6	3,9	4,5	17	36-187	1,5-2,0	5	SW 8
RP-K-P-	5,5	4,7	7	17	39-255	1,5-5,25	5	SW 8
RP-K12-P-	5,5	5,1	13,5	24	39-255	4,0-12,0	5	SW 8
WFBS-B-Z6-	6,3	5,5	7,5	17	51-135	1,5-6,0	6,4	SW 8



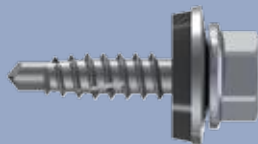


REFABO Plus A2-es nemesacél/bimetál RP-r-4,8 x 20 E14/E16

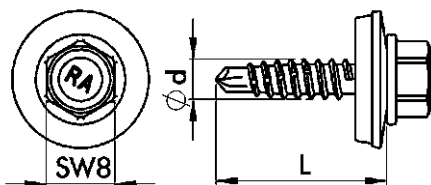


- Speciális bevonattal
- Elveszíthetetlen A2-es nemesacél/EPDM tömítőlemezzel
- Kisebb fúróhegy acéllemez illesztésekhez
- E16 tömítőlemeztől építésfelügyeleti engedéllyel
- 1. szerkezeti elem: acél 0,63–2,0 mm között
- 2. szerkezeti elem: acél alapszerkezet 0,63–1,5 mm között,

Jelölés	Ø d x L mm	Alátét EPDM Ø	Rögzítési hossz mm	Fúró teljesítmény mm	Rendelési szám	Csomag egység
RP-r-	4,8 x 20	E14	8	1x1,5/ 2x1,0	4005674 47505 1 005169B197-0480206-1	500
	4,8 x 20	E14	8	1x1,5/ 2x1,0	4005674 54532 7 005169B197-0480202-1	100
	4,8 x 20	E16	8	1x1,5/ 2x1,0	4005674 47521 1 005269B197-0480206-1	500
	4,8 x 20	E16	8	1x1,5/ 2x1,0	4005674 52902 0 005269B197-0480202-1	100

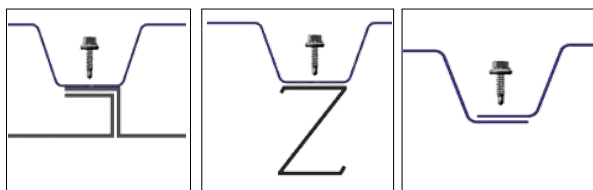


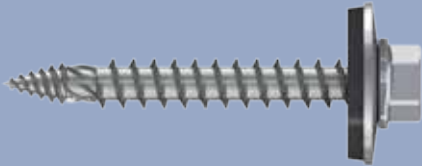
REFABO Plus A2-es nemesacél/bimetál RP-r-3H-4,8 x 22 E14



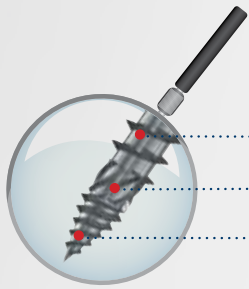
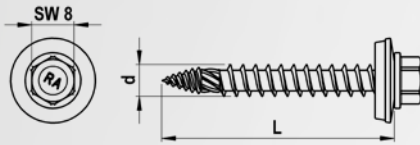
- Speciális bevonattal
- Kisebb fúróhegy acéllemez illesztésekhez
- Elveszíthetetlen A2-es nemesacél/EPDM tömítőlemezzel
- Német építésfelügyeleti engedéllyel
- Európai építésfelügyeleti engedéllyel kérve 2018.július
- 1. szerkezeti elem: acél 0,63–2,0 mm között, alumínium 0,5–2,0 mm között
- 2. szerkezeti elem: acél alapszerkezet 0,63–1,5 mm között, alumínium 0,5–2,0 mm között
- Fej alatti alámetszéssel az 1. szerkezeti elem 2. szerkezeti elemen történő meghúzásához

Jelölés	Ø d x L mm	Alátét EPDM Ø	Rögzítési hossz mm	Fúróteljesítmény mm	Rendelési szám	Csomag egység
RP-r-3H-	4,8 x 22	E14	7	1x1,5/ 2x1,0	4005674 57582 9 005161B197-0480226-1	500
	4,8 x 22	E14	7	1x1,5/ 2x1,0	4005674 57558 4 005161B197-0480222-1	100





REFABO Plus A2-es nemesacél/bimetál RP-TD-6,0 x L E16/E19/E22

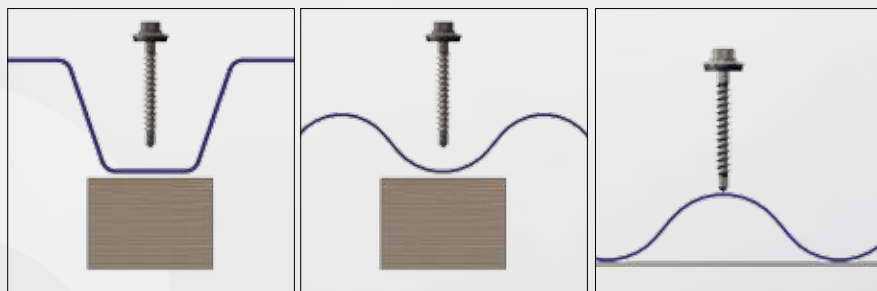
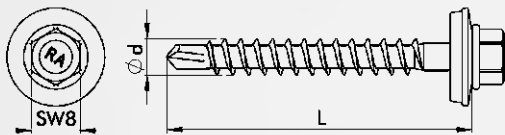


- Asszimétrikus famenet nagy kihúzási erőhöz, fa alapszerkezetrél
- A fúrőszegmens felveszi a fa alapszerkezetből a feszültséget
- A vékony lemezhez való hegy áthatol a lemezfelületen

- Acéllemez fa alapszerkezeten történő, forgácsmentes rögzítéséhez
- A szabadalmaztatott fúrőszegmensnek köszönhetően a fa kevésbé hasad
- Speciális bevonattal
- Elveszíthetetlen A2-es nemesacél/EPDM tömítőlemezzel
- Német építésfelügyeleti engedéllyel
- Európai építésfelügyeleti engedéllyel kérve 2018.július
- 1. szerkezeti elem: acél 0,4–0,75 mm között
- 2. szerkezeti elem: fa, minimális becsavarási mélység: 36 mm

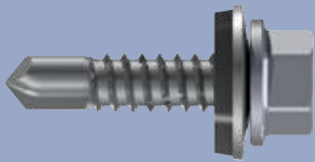


REFABO Plus A2-es nemesacél/bimetál RP-r-6,0 x L E16/E19/E22

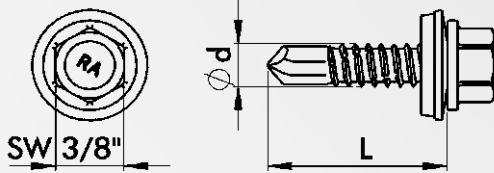


- Speciális bevonattal
- Kisebb fúróhegy
- Elveszíthetetlen A2-es nemesacél/EPDM tömítőlemezzel
- Német építésfelügyeleti engedéllyel
- Európai építésfelügyeleti engedéllyel kérve 2018.július
- 2,5xd peremtávolsággal tömör fához és rétegelt lemezhez (OSB)
- 1. szerkezeti elem: acéllemez 0,4–2,0 mm között, alumínium 0,5–2,0 mm között
- 2. szerkezeti elem: fa, minimális becsavarási mélység: 30 mm, 0,4–1,5 mm acél, 0,5–2,0 mm alumínium

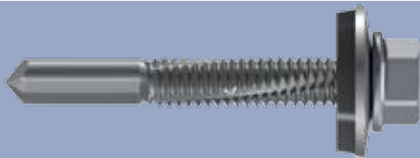
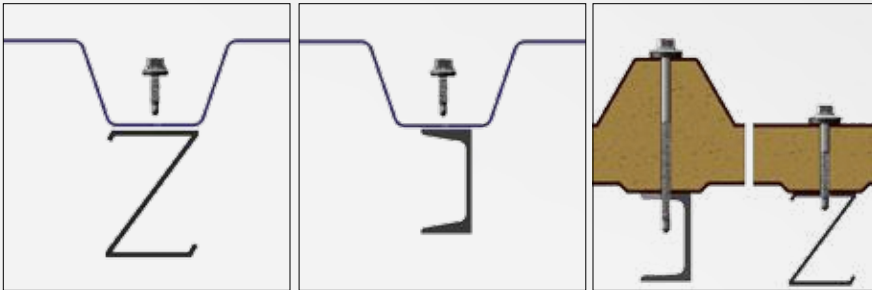




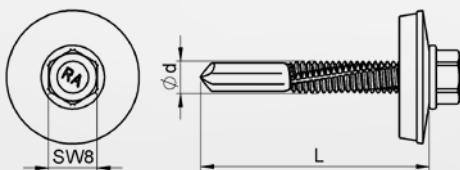
REFABO Plus A2-es nemesacél/bimetál RP-K-6,3 x L E16/E22



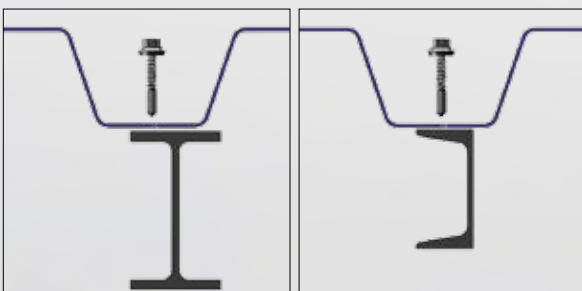
- Speciális bevonattal
- Elveszítethetetlen A2-es nemesacél/EPDM tömítőlemezzel
- Német építésfelügyeleti engedéllyel
- Európai építésfelügyeleti engedéllyel kérve 2018.július
- 1. szerkezeti elem: acél 0,63–2,0 mm között, alumínium 0,5–2,0 mm között
- 2. szerkezeti elem: acél alapszerkezet 1,5–5,0 mm között, alumínium 3,0–5,0 mm között
- Szendvicspanelek rögzítésére is



REFABO Plus A2-es nemesacél/bimetál RP-K12-5,5 x 38 E16/E22



- Speciális bevonattal
- Elveszítethetetlen A2-es nemesacél/EPDM tömítőlemezzel
- Német építésfelügyeleti engedéllyel
- Európai építésfelügyeleti engedéllyel kérve 2018.július
- 1. szerkezeti elem: acél 0,63–2,0 mm között
- 2. szerkezeti elem: alumínium 4,0–12,0 mm között



Forgácsmentes Felhasználás



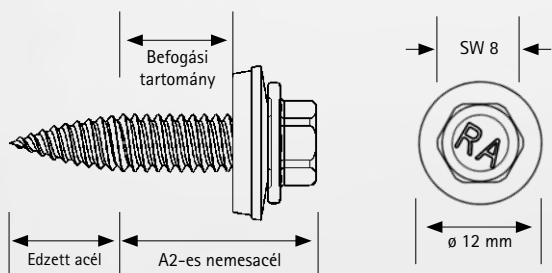
REISSER vékony lemezhez való csavar és fűző illesztéshez való csavar REFABO Plus A2-es nemesacél/bimetál

Maximális tartás vékony lemezeken

- Acél, alumínium lemezprofilok és szendvics-panelek acél és alumínium alapszerkezeteken történő rögzítéséhez
- Csúcs és alakos menet edzett szénacélból az acéllemezek könnyű és gyors áttöréséhez
- Tartómenet és fej A2-es nemesacélból, rozsdamentes a korrózió elleni legnagyobb védelem érdekében
- Hegesztési eljárással törésbiztosan csatlakoztatva
- Nagyobb tartóerő a tölcsérkialakítás révén – több menet a lemezben a nagyobb biztonság érdekében
- A nagyobb tartóerőnek köszönhetően kevesebb csavart kell felhasználni
- Szinte egyáltalán nincs – veszélyeséggel eltávolítható – fűrési forgács
- A kivitelezés feleannyi ideig tart, mint hagyományos önfűrő csavarokkal

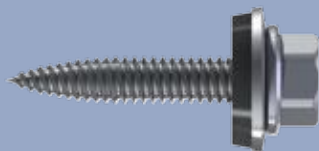
Nem szükséges előfúrás

A REISSER vékony lemezhez való csavar esetében nincs szükség előfúrásra, mert feltöri az anyagot, és torpedószerű gyorsasággal befúródik. Ennek során nem eltávolítja, hanem kiszorítja az anyagot -> a csavar tölcséressé formálja az anyagot, miközben áthatol rajta.

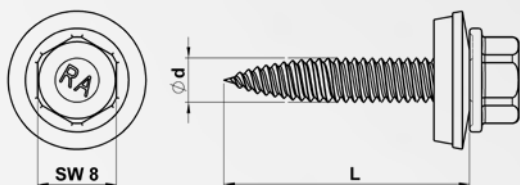


Ezzel vége a fűrési forgácsnak és a vele járó károknak és reklamációknak!





Vékony lemezhez való csavar A2-es nemesacél/bimetál RP-T2-4,5 x 25 E14 / RP-T2-6,0 x L E16



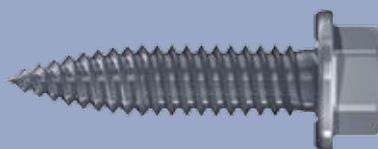
- Forgácsmentes feldolgozás
- Cink bevonattal ellátott a jobb behajtásért
- Német építésfelügyeleti engedéllyel
- Európai építésfelügyeleti engedéllyel kérve 2018.július
- Duplatövigmenet

RP-T2-4,5 x 25 E14

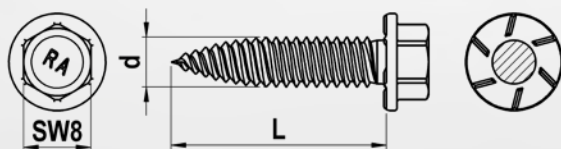
- 1. szerkezeti elem: acéllemez 0,5–1,0 mm között és alumínium 0,5–1,2 mm között
- 2. szerkezeti elem: acéllemez 0,5–1,0 mm között és alumínium 0,5–1,2 mm között

RP-T2-6,0 x L E16

- 1. szerkezeti elem: acéllemez 0,4–1,0 mm között és alumínium 0,5–1,0 mm között
- 2. szerkezeti elem: acéllemez 0,4–1,25 mm között és alumínium 0,5–1,5 mm között
- Alumínium állófalctartó 0,75–1,25 mm-es acél alapszerkezeten történő rögzítésére



Csavar vékony lemezhez záró fogazattal A2-es nemesacél/bimetál RP-T2-X-6,0 x L

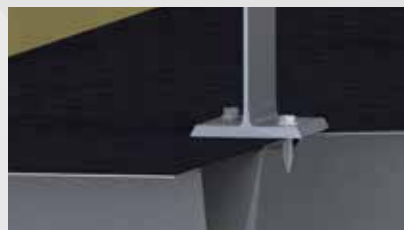


- Forgácsmentes felhasználás
- Cink bevonattal ellátott jobb behajtásért
- Záró fogazattal
- Német építésfelügyeleti engedéllyel
- Európai építésfelügyeleti engedéllyel kérve 2018.július
- Duplatövigmenet
- 1. szerkezeti elem: acéllemez 0,4–1,0 mm között, alumínium 0,5–1,0 mm között
- 2. szerkezeti elem: acéllemez 0,5–1,25 mm között, alumínium 0,5–1,5 mm között
- Alumínium állófalctartó 0,75–1,25 mm-es acél alapszerkezeten történő rögzítésére

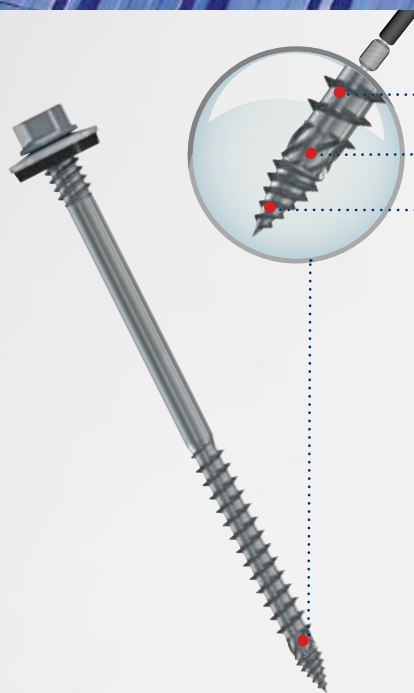


A záró fogazat előnyei

- Túlfeszítés elleni védelem
- Nincs kilazulás



Forgácsmentes rögzítés



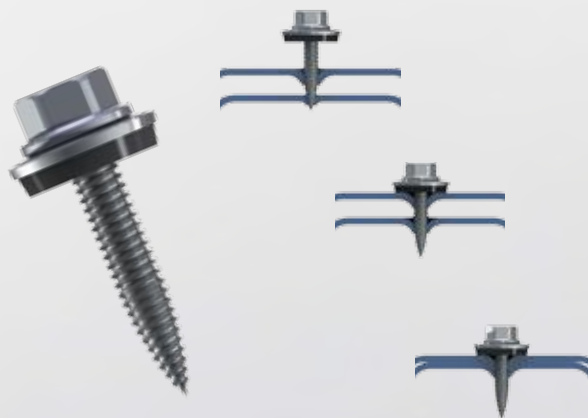
- Asszimetrikus famenet nagy kihúzási erőhöz, fa alapszerkezetnél
- A fúrószegmens felveszi a fa alapszerkezetből a feszültséget
- A vékony lemezhez való hegy áthatol a lemezfelületen

Megnevezés	Ø d x L mm	Alátét EPDM Ø	Befogási vastagság mm
RP-TD-P-	6,0 x 99 – 235	E16/E19/E22	46–188

- A szabadalmaztatott fúrószegmensnek köszönhetően a fa kevésbé hasad
- Fej alatti menetvágó bordával a tartós tömítéshez
- Német építésfelügyeleti engedéllyel
- Európai építésfelügyeleti engedéllyel kérve 2018.július
- 1. szerkezeti elem: acéllemez 0,4–0,75 mm között
- 2. szerkezeti elem: fa, minimális becsavarási mélység 42 mm

Fűző illesztéshez való csavar RP-T2-4,5 x 22

- Lemezillesztésekhez
- Forgácsmentes feldolgozás
- Szükség esetén ismét meglazítható
- Duplatövigmenet
- 1. szerkezeti elem: acéllemez 0,5–1,0 mm között és alumínium 0,5–1,2 mm között
- 2. szerkezeti elem: acéllemez 0,5–1,0 mm között és alumínium 0,5–1,2 mm között



REFABO Plus szendvics

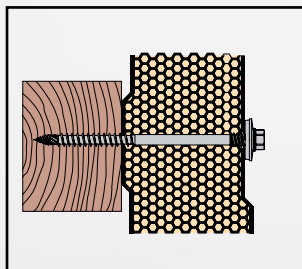
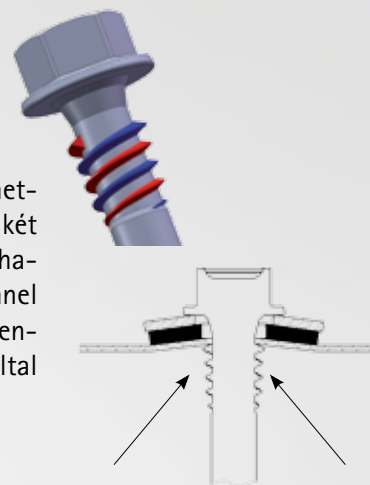
REISSER REFABO Plus szendvics REFABO Plus A2-es nemesacél/bimetál

Sokoldalú bimetál csavar szendvicspanelek rögzítéséhez

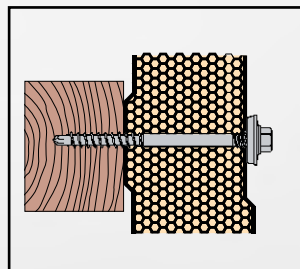
- Fúrás és csavarozás egyben
- 50% időmegtakarítás
- Bimetál – A2-es nemesacél/edzett acél
- Nagyfokú védelem korrózió ellen
- Kettős fej alatti menetvágó bordák a felső héj deformálódása ellen a csavarozáskor
- Német építésfelügyeleti engedéllyel
- Európai építésfelügyeleti engedéllyel kérve 2018.július
- Elveszítetetlen EPDM nemesacél alátétkoronggal
- Acél és fa alapszerkezetekhez

Kettős fej alatti menetvágó bordák a felső héj deformálódása ellen a csavarozáskor

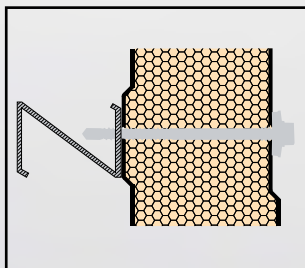
A kettős menet azt jelenti, hogy két menetvég található a csavaron a fej alatt. A két menetvég két, egymással szemben található felfekvési pontot kínál a szendvicspanel takaróhéján. A gumi tömítés ezáltal egyenesen a takaróhéjhoz nyomódik, és ezáltal megakadályozza a vályú kialakulását.



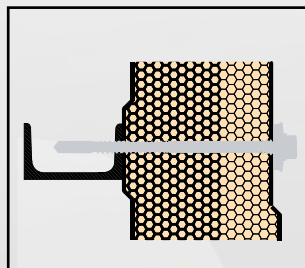
RP-TD-P-6,0 x L E16/E19/E22
Fa alapszerkezeten történő forgácsmentes rögzítéshez



RP-r-P-6,0 x L E16/E19/E22
1,5–2,0 mm közötti fa és acél alapszerkezethez



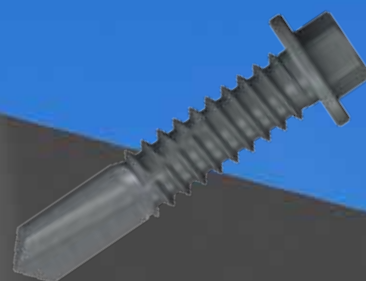
RP-K-P-5,5 x L E16/E19/E22
Acél alapszerkezethez fúróhegygel (1,5–5,25 mm közötti fúrási teljesítmény)



RP-K12-P-5,5 x L E16/E19/E22
Acél alapszerkezethez fúróhegygel (4,0–12,0 mm közötti fúrási teljesítmény)

REFABO

Talpgerendához való önfúró csavar



REISSER talpgerendához való önfúró csavar 8.0

Talpgerendák és más szerelvények rögzítéséhez a csarnoképítésben
REFABO R-K12-8,0 x 38

Alkalmazhatóság

A horganyzott acél önfúró csavarral talpgerendák, szelemenek és más szerelvények rögzíthetők acél alapszerkezeteken a csarnoképítésben.

Alkalmazás

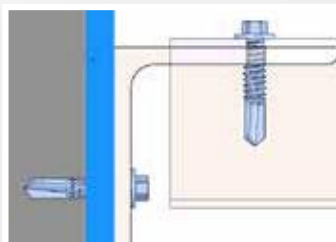
A talpgerendához való önfúró csavar helyettesíti a hagyományos metrikus, anyával rögzített csavarokat. Egy műveletben összeköti a szerkezeti elemeket: Fúrás, menetalakítás és csavarozás. Csökkenti a szerelési időt, megtakarítja a szerszámcsere és a fúrószerszámok költségét. Ebben az esetben például nincs szükség a tartóidomok előlyukasztásra szarfákon és szarufákon. Ezáltal kiegyenlíthetők az építőipari tűrések, és egyszerűbb a hosszúkás furatokban történő szerelés. Ezenkívül az önfúró csavarok esetében nagyobbak a tartó- és a keresztirányú erők. Emiatt kevesebb önfúró csavart kell beépíteni, és rövidebbek a szerelési idők.

Biztonság

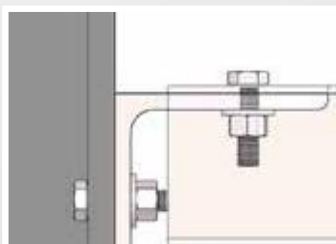
A Z-14.1-4 német építésfelügyeleti engedély garanciát jelent a biztonságra.

Előnyök

- Fúrás és csavarozás
↳ 50% időmegtakarítással
- Kevesebb csavar a nagy tartóerőnek köszönhetően
- Horonyrögzítéshez engedélyezve
- Építőipari tűrések egyszerű kiegyenlítése
- 12 mm fúrési teljesítmény
- 1,0 t kihúzási erő, 1,4 t nyíróerő
- Z-14.1-4 német építésfelügyeleti engedéllyel



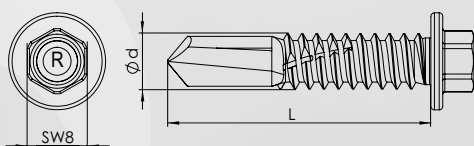
Nincs előfúrás!



A hagyományos rögzítésnél előfúrás és milliméteres pontosság szükséges



REFABO talpgerendához való önfúró csavar Betétedzett szénacél R-K12-8,0 x 38



- Edzett, horganyzott szénacél
- Német építésfelügyeleti engedéllyel
- Európai építésfelügyeleti engedéllyel kérve 2018.július
- 1. szerkezeti elem: acél 1,5–4,0 mm között
- 2. szerkezeti elem: acél alapszerkezet 2,0–8,0 mm között
- 1,4 t nyíróerő



REISSER
CSAVAR KFT.



WFBS



WFBS

Well Faserzementplatten Bohr Schraube (cserepes lemezhez való önfúró csavar)



Kivitel

Edzett szénacél speciális bevonattal és A2-es nemesacél fa és acél alapszerkezethez.

Tömítés

Az elveszítethetetlen EPDM harangtömítés 25 mm átmérőjű és egy 22 mm átmérőjű nemesacél alátétre támaszkodik. Az utóbbi megbízhatóan tömíti a csavarszárat a fej alatti kúpon. Az EPDM harangtömítés pontosan illeszkedik a lemezalakhoz, és vízhatlanul lezárja a furatot.

Szárnyak

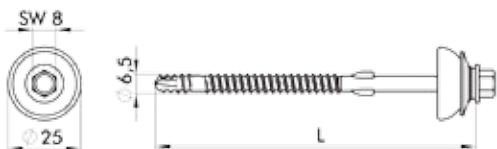
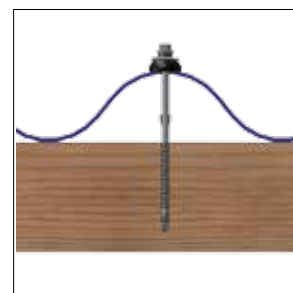
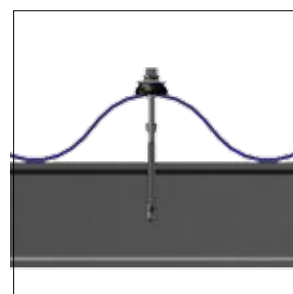
A csavarszárra préselt szárnyak becsavarozáskor kitágítják a lyukat a szálerősítésű cementben. Így elkerülhetők a csavarszár és a furat oldalfala közötti feszültségek. Nem alakulhatnak ki feszültségi repedések a tengelyen, és garantálható a szakszerű szerelés.

Fúróhegy

A fúróhegynek köszönhetően nincs szükség külön előfúrássra, ami a felére csökkenti a szerelési időt. Az ajánlott megmunkálási fordulatszám 900-1500 ford./perc.

Előnyök a felhasználásnál:

- Fúrás, rögzítés és tömítés egy műveletben



Megnevezés	Ø d x l mm	alátét EPDM Ø	rögzítési hossz mm	csom.egység	rendelési szám
WFBS-S-A-	6,5 x 130	GLD25	40-60	100	4005674 60907 4 005572S091-0651302-1
WFBS-B-Z6-	6,3 x 110	GLD25	51-85	100	4005674 60903 6 005574B197-0631102-1
	6,3 x 160	GLD25	83-135	100	4005674 60905 0 005574B197-0631602-1
WFBS-S-Z12-	6,3 x 110	GDL25	40-60	100	4005674 49100 6 005574S297-0631102-1



FABA

FABA

FAssaden (homlokzat-) **BA**uschraube (építő csavar)

Anyag és felszerelés

A2-es nemesacél homlokzatépítő csavaroknál az anyag nagyfokú tömörítése rendkívüli módon növeli a szilárdságot. Ezáltal a csavarok acél alapszerkezetekbe is bele tudnak fúródni. Egy nagyon vastag, speciális bevonat javítja a siklási tulajdonságot, és csökkenti a becsavarási forgatónyomatékokat.

Alkalmazhatóság

FABA A típus 2,5 mm menetemelkedéssel csavarkötésekhez fa, acél és alumínium alapszerkezeteken. FABA BZ típus 1,8 mm menetemelkedéssel csavarkötésekhez acél és alumínium alapszerkezeteken.

Alkalmazás

A FABA alkalmazási területe nagyon széles. A felhasználáskor történő egyedi előfúrásnak köszönhetően egyforma csavarok használhatók a legkülönbébb alapszerkezetekhez. A mindenkori alapszerkezetekhez megfelelő - feltétlenül betartandó - előfúrási átmérők a fúrási táblázatokban találhatóak. Ha a lyuk túl nagy, a FABA nem tart, túl kicsi átmérőnél pedig megrongálódhat.

Biztonság

A Z-14.1-4, Z-14.1-537 és Z-14.4-407 német építésfelügyeleti engedély garanciát jelent a biztonságra.

Felhasználás három lépésben

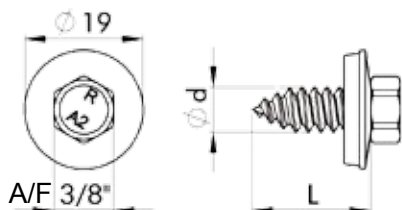
1. Előfúrás az alapszerkezethez megfelelő átmérőjű fúróval.
2. A csavart be kell csavarni, menete az alapszerkezetbe is belefúródik.
3. A csavart meg kell húzni, amíg egy kis gyűrű képződik.



Minden csavar festett fejjel is kapható!



Javítócsavar A2 nemesacélból FABA-A-7,2 x 19 E19



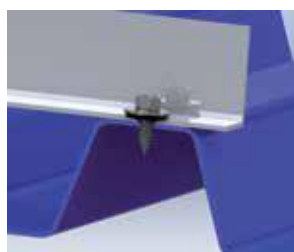
- cink surlódáscsökkentő réteggel
- elveszíthetetlen A2 inox és EPDM tömítéssel
- a hiányzó részek zárásához
- solar rendszerekhez vékony alu- és acéllemezek esetén

Jelölés	Ø d x L mm	tárcsa EPDM Ø	rögzítési hossz mm	rendelési szám	cs.e.
FABA-A-	7,2 x 19	E19	5	4005674 49907 1 001331V020-0720196-1	500
	7,2 x 19	E19	5	4005674 56358 1 001331V020-0720192-1	100
	7,2 x 19	E19	5	4005674 63597 4 001331V020-0720195-1	20

Fúrótáblázat

Lemezvastagság mm	0,5-1,25	1,5-2,0
fúróméret Ø mm	4,7	5,5

- gyors egyszerű javítás
- nem szükséges további munkafolyamat
- nagy keresztmetszet miatt magas rögzítőerő
- megfelel az építőipari szabványnak



FABA type A



FABA type A

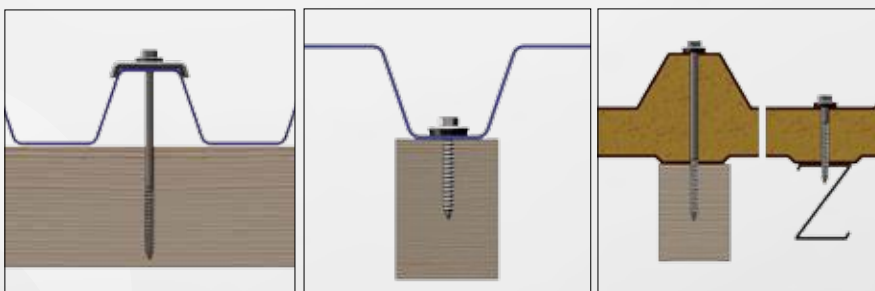
- Acél- és aluprofilok, cement-, falemezek, szendvics szerkezetek felcsavarozásához acélra és fára 1,5 mm vastagságba, illetve aluszerkezetekre 2 mm vastagságig.
- Elveszíthetetlen A2 inox és EPDM tömítőtárcsával.
- Speciális bevonat a magas csúszási értékekhez.
- Gyors beépíthetőség és biztonság az egyedi építőipari szabvány szerint.

Jelölés	Névleges Ø mm	hossz mm	tárcsa Ø	felhasználási terület	rögzítési hossz mm	SW
FABA-A	6,5	19-200	E16/E22	acél 0,63-1,5 mm, alu 0,5-2,0 mm faszerkezet -becsavarozási mélység 26 mm szendvics szerkezet becsavarozási mélység 45 mm	0 - 185	3/8"

Fúrótáblázat a FABA Typ A csavarhoz

Az építési rész vastagsága (mm)	Acél				Fa
	0,63	0,75	0,88 - 1,25	1,5	
Ø Fúróméret mm	3,5	4	4,5	5	4,8

Az építési rész vastagsága (mm)	Aluminium		
	0,5 - 0,7	0,8 - 1,5	2,0
Ø Fúróméret mm	4,0	4,5	5



FABA type BZ



FABA type BZ

- Acél- és aluprofilok, cement, falemezek, szendvics szerkezetek felcsavarozását acélra 1,25 mm-től illetve aluszerkezetre 2 mm vastagságtól.
- Elveszíthetetlen A2 Inox és EPDM tömítőtárcsával.
- Speciális bevonat a magas csúszási értékhez.
- Gyors beépíthetőség és biztonság az egyedi építőipari szabvány szerint.

Jelölés	Névleges Ø mm	hossz mm	tárcsa Ø	felhasználási terület mm	rögzítési hossz mm	SW
FABA-BZ-	6,3	19 - 200	E16/E22	1,5 - 10	0 - 185	3/8"

Fúrótáblázat

Acélszerkezet vastagsága	1,25	1,5	2,0 - 5,9	6,0 - 6,9	≥7,0
Ø fúró méret mm	5	5	5,3	5,5	5,7

Aluszerkezet vastagsága	1,5	2,0 - 3,0	4,0 - 5,0	6,0	≥7,0
Ø fúró méret mm	4,5	5	5,3	5,5	5,7



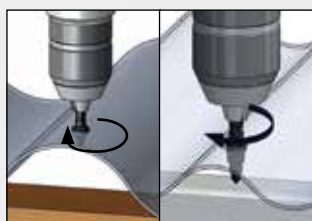
Távtartó garnitúra

Hullám- és trapézprofil lemezek rögzítéséhez DSH típus

- Egy fő által, felülről elvégezhető, teljes körű szerelés
- Szerelés feleannyi idő alatt
- Szabadalmaztatott üvegszál erősítésű terpesztő hüvely
- Jelentősen jobb tömítettség
- Jobb védelem a korrózió ellen
- Hagyományos távtartó helyett

Felhasználás:

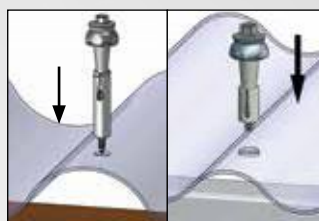
1



1. ábra: A profillap lépcsős fúróval történő előfúrása

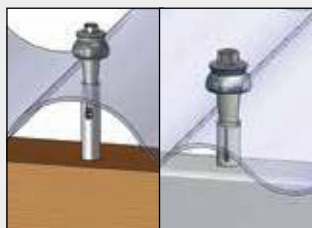


2



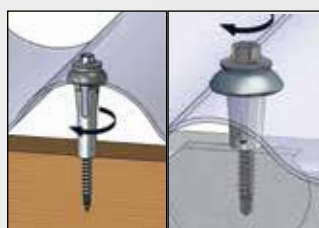
2. ábra: A távtartó garnitúrát be kell tolni a lemezbe annyira, hogy a csavar és a hüvely feltámaszkodjon az alapszerkezetre.

3



3. ábra: Az alapszerkezetbe történő becsavarozáskor a hüvelygallérnak a profillap alatt kell lennie, hogy szét tudjon nyílni.

4



4. ábra: Meg kell húzni annyira, hogy az alátét kissé összenyomódjon.

REISSER távtartó garnitúra hullám- és trapézprofilok rögzítéséhez fára



- polikarbonát vastagsága 1-2 mm
- előfúrás nélkül
- szabadalmaztatott üvegszál erősítésű terpesztő hüvely
- 4,8 x 50 //A2 inox csavar
- A2 Dribo csavar 6,0 x L E19
- EPDM tömítés Ø 19 mm // Ø 24 mm



Jelölés	profil magassága mm	panel vastagsága mm	hüvely D Ø mm	csavar d Ø mm	csavar hossz L mm	rendelési szám	cs.e.
DSH2-fa	17-20	1-2	10	4,8	50	4005674 61501 3 00DSH2V138-0480502-1	100
DSH4-fa*	21-24	1-2	10	4,8	50	4005674 70268 3 00DSH4V138-0480502-1	100
DSH2-fa	29-33	1-2	12	6,0	75	4005674 68779 9 00DSH2V138-1200302-1	100
DSH2-fa	34-38	1-2	12	6,0	90	4005674 69441 4 00DSH2V138-1200352-1	100
DSH2-fa	39-43	1-2	12	6,0	90	4005674 69443 8 00DSH2V138-1200402-1	100
DSH2-fa	44-48	1-2	12	6,0	100	4005674 69446 9 00DSH2V138-1200452-1	100
DSH2-fa	49-53	1-2	12	6,0	100	4005674 67805 6 00DSH2V138-1200502-1	100



- DSH5 a 3 mm vastag polikarbonát lemezekhez
- előfúrás nélkül
- A2 inox csavar 4,8 x 50
- EPDM tömítés Ø 19 mm
- behajtó SIT 20 / TX 20



Jelölés	profil magassága mm	panel vastagsága mm	hüvely D Ø mm	csavar d Ø mm	csavar hossz L mm	rendelési szám	cs.e.
DSH5-fa	17-20	max.3	10	4,8	50	4005674 70272 0 00DSH5V138-0480502-1	100

A profillap előfúrása a REISSER lépcsős előfúróval (rendelési szám: 00A423S010-410040L-2)



Technikai információk:

- a 2 mm feletti vastagságnál ajánljuk: a fa konstrukciónál RP-r- 6,0 x 90 E16 csavarral és kalottával

REISSER Távtartó garnitúra

Hullám- és trapézprofilok rögzítéséhez acélra



- polikarbonát vastagsága 1-2 mm
- előfúrás nélkül
- szabadalmaztatott üvegszál erősítésű terpesztő hüvely
- Bimetall csavar RP-K-5,5 x 50 E16 acélszerkezetre 5,25 mm-ig // Bimetal csavar RP-K-6,3 x L E19 acélszerkezetre 6,0 mm-ig
- EPDM tömítés Ø 19 mm // Ø 24 mm
- behajtó SW8 // SW 3/8"



Jelölés	profil magassága mm	profil vastagsága mm	hüvely átmérő D Ø mm	csavar d Ø mm	csavar hossz L mm	rendelési szám	cs.e.
DSH2-acél	17-20	1-2	10	5,5	50	4005674 604536 00DSH2B197-0550502-1	100
DSH4-acél*	21-24	1-2	10	5,5	50	4005674 70266 9 00DSH4B197-0550502-1	100
DSH2-acél	29-33	1-2	12	6,3	70	4005674 69424 7 00DSH2B197-1200302-1	100
DSH2-acél	34-38	1-2	12	6,3	85	4005674 69426 1 00DSH2B197-1200352-1	100
DSH2-acél	39-43	1-2	12	6,3	85	4005674 69428 5 00DSH2B197-1200402-1	100
DSH2-acél	44-48	1-2	12	6,3	85	4005674 69431 5 00DSH2B197-1200452-1	100
DSH2-acél	49-53	1-2	12	6,3	85	4005674 67807 0 00DSH2B197-1200502-1	100



- DSH5 a 3 mm vastag polikarbonát lemezekhez
- előfúrás nélkül
- szabadalmaztatott üvegszál erősítésű terpesztő hüvely
- Bimetál csavar RP-K-5,5 x 50 E16 acélszerkezetre 5,25 mm-ig
- EPDM tömítés Ø 19 mm
- behajtó SW 8



Jelölés	profil magassága mm	profil vastagsága mm	hüvely átmérő D Ø mm	csavar d Ø mm	csavar hossz L mm	rendelési szám	cs.e.
DSH5-acél	17-20	max. 3	10	5,5	50	4005674 70270 6 00DSH5B197-0550502-1	100

A profillap előfúrása a REISSER lépcsős előfúróval (rendelési szám: 00A423S010-512040L-2)



Ø 12 mm

Technikai információk:

- acél konstrukciónál a 2 mm feletti vastagságnál: RP-K-6,3 x 85 E16 csavart ajánljuk + a kalottát

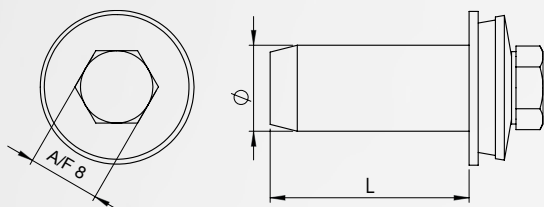




REISSER FixFlex nemesacél A2 / EPDM tömítéssel

Tárguló rögzítő különböző anyagú lemezek összekötéséhez

- EPDM tömítés tárcsával és A2 inox csavarral
- gyors és egyszerű szerelés felülről
- felére csökkenti a szerelési időt
- a műanyag és az acél rugalmas csatlakoztatása
- a furat tökéletes lezárása
- a polikarbonát rögzítéséhez a könnyűszerkezetes fal- és tetőszerkezetre

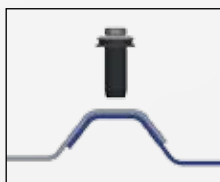


Jelölés	hüvely Ø d mm	hüvely hossza L mm	csavar Ø mm	tárcsa Ø mm	előfúrás Ø mm	rögzítési hossz mm	rendelési szám	cs.e.
FixFlex	9,5	16	M5	15	10	0,4 - 5,0	4005674 68803 1 00FLEXV038-1000169-1	50
	9,5	22	M5	15	10	5,0 - 16,0	4005674 69070 6 00FLEXV038-1000229-1	50

Felhasználás:



1.
A lemezt a lépcsős
előfúróval Ø 10 mm
méretben előfúrni.



2.
A FixFlex elemet a furatba
helyezni és óvatosan
becsavarni.



3.
Amint a tárcsa és a
hatszögű fej egymásra
rálül a csavarerőt
csökkenteni kell.

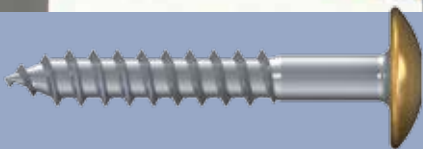


4.
A FixFlex elemet meghúzni
amíg a tömítés kis mértékben
összetömörödik.

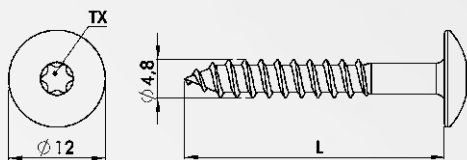
A profillap megmunkálása a Reisser lépcsős előfúróval (rendelési szám: 00A423S010-410040I-2)



Ø 10 mm



Homlokzati csavarok A2 nemesacélból FPS-4,8 x L



- csavar méret Ø 4,8 mm
- félgömbölyű fej Ø 12 mm, TX 20
- RAL szerinti fej színezés
- BIT készlettel együtt
- fa- és acélszerkezethez

Jelölés	Ø d x L mm	RAL szín jelölés	rendelési szám	cs.e.
FPS	4,8 x 25	festetlen	4005674 51691 4 000812V038-04802502-1	100
	4,8 x 25	9010 fehér	4005674 51695 2 000812V038-04802502-38	100
	4,8 x 25	7016 szürke	4005674 51692 1 000812V038-04802502-17	100
	4,8 x 25	8014 barna	4005674 51693 8 000812V038-04802502-28	100
	4,8 x 25	9005 fekete	4005674 51694 5 000812V038-04802502-36	100
	4,8 x 38	festetlen	4005674 51711 9 000812V038-04803802-1	100
	4,8 x 38	9010 fehér	4005674 51559 7 000812V038-04803802-38	100
	4,8 x 38	7016 szürke	4005674 51556 6 000812V038-04803802-17	100
	4,8 x 38	8014 barna	4005674 51557 3 000812V038-04803802-28	100
4,8 x 38	9005 fekete	4005674 51712 6 000812V038-04803802-36	100	

További színek is lehetségesek egyedi ajánlatkérés alapján.





REISSER kalották alumíniumból EPDM tömítéssel a trapézprofilokhoz



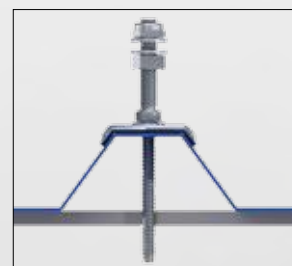
- alumínium 1,0 mm vastagságban EPDM tömítés 2,0 mm vastagságban
- lyukméret: 7,3 mm, kalotta hossz: 45 mm
- stabilizálja a profil táblát
- csökkenti a trapézra jutó benyomódás értékét
- a legömbölyített forma miatt a szennyeződés nem tud bejutni
- acél, alumínium és műanyag (PMMA, Acryl) leszorítására is alkalmas

Jelölés	szög °	gurti szélesség mm	Jelölés	szög °	gurti szélesség mm	cs.e.
W15/20	15	20	W38/30	38	30	100
W35/20	35	20	W48/33	48	33	100
W30/23	30	23	W23/34	23	34	100
W15/25	15	25	W33/37	33	37	100
W27/25	27	25	W17/40	17	40	100
W40/26	40	26	W36/40	36	40	100
W35/28	35	28	W32/54	32	54	100
W24/30	24	30	W22/57	22	57	100

A RAL szerinti színskálával is rendelhető.

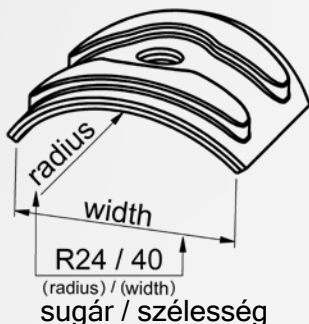
Egyedi feladatoknál a Ø 10 és a Ø 12 mm méretű csavarokhoz is gyártunk kalottákat.

Gyors és egyszerű kiválasztáshoz
kérje a REISSER kalotta sablonunkat.



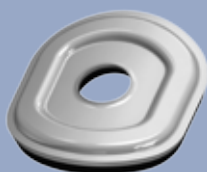


REISSER kalották hullámprofilokhoz Alumínium / EPDM



- alumínium 1 mm vastagságban EPDM tömítés
2 mm vastagságban
- lyukátmérő 7,3 mm, kalottahossz 45 mm
- acél, alumínium és műanyag (PMMA acryl) leszorítására is alkalmas
- csökkenti a trapézra jutó benyomódás értékét
- a legömbölyített forma miatt a szennyeződés nem tud bejutni

Jelölés	sugár mm	szélesség mm	rendelési szám	cs.e.
R24/40	24	40	4005674 65291 9 00745RA011-024040P2-1	100
R32/51	32	51	4005674 65293 3 00745RA011-032051P2-1	100
R48/57	48	57	4005674 65295 7 00745RA011-048057P2-1	100



REISSER minikalotta hullámcserép profilhoz Alumínium / EPDM



- alumínium 1 mm vastagságban EPDM tömítés
2 mm vastagságban
- lyukátmérő 6,5 mm, kalottahossz 32 mm
- fúrósablontként is szolgál, megkönnyíti a pozicionálást
- csökkenti a trapézra jutó benyomódás értékét
- a legömbölyített forma miatt a szennyeződés nem tud bejutni

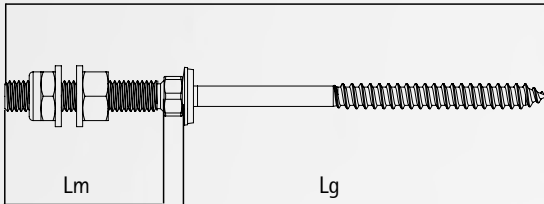
Jelölés	sugár mm	szélesség mm	rendelési szám	cs.e.
M40/28	40	28	4005674 69551 0 00745MA011 - 040028P2-1	100



Napelemes rendszerek rögzítése fa szerkezetre Typ A jelöléssel A2 nemesacélból RSB-A-8,4/M10 x Lg/Lm



teljes hosszúság



- elveszíthetetlen A2 nemesacél tömítőtárcsával, EPDM Ø 19 mm tömítéssel
- speciális kenőanyag bevonattal
- menethosszúság a faszervezethez 70 mm

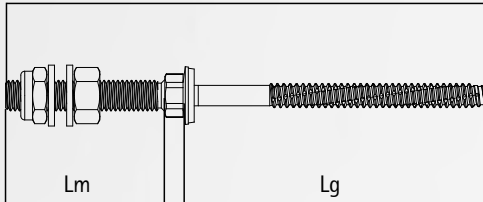
Jelölés	Ø mm	Lg/Lm mm	teljes hosszúság L mm	rögzítési tartomány L1 mm	rendelési szám	cs.e.
RSB-A	8,4/M10 x	80/50	136	0 - 40	4005674 61109 1 003876V020-1000805-1	20
	8,4/M10 x	100/50	156	20 - 60	4005674 61113 8 003876V020-1001005-1	20
	8,4/M10 x	130/50	186	55 - 90	4005674 61117 6 003876V020-1001305-1	20
	8,4/M10 x	150/50	206	75 - 110	4005674 61121 3 003876V020-1001505-1	20
	8,4/M10 x	180/50	236	105 - 140	4005674 61125 1 003876V020-1001805-1	20
	8,4/M10 x	200/50	256	125 - 160	4005674 61129 9 003876V020-1002005-1	20

A faszervezethez javasolt előfurat mérete Ø6 mm / 0,7 x D / ahol D= csavar névleges átmérője.
Minimális csavar mélység 34 mm (min. 4 x D - 12 x D)



Napelemes rendszerek rögzítése fémszerkezetre Typ BZ jelöléssel A2 nemesacélból RSB-Z-8,0/M10 x Lg/Lm

teljes hossz



- elveszíthetelen A2 nemesacél tömítőtárcsával, EPDM \varnothing 19 mm
- speciális kenőanyag bevonattal
- menethosszúság a fémszerkezethez 65 mm

Jelölés	\varnothing mm	Lg/Lm mm	teljes hosszúság L mm	rögzítési tartomány L1 mm	rendelési szám	cs.e.
RSB-Z	8,0/M10 x	80/50	136	15 - 60	4005674 61075 9 003874V020-1000805-1	20
	8,0/M10 x	100/50	156	35 - 80	4005674 61079 7 003874V020-1001005-1	20
	8,0/M10 x	125/50	181	60 - 105	4005674 61083 4 003874V020-1001255-1	20
	8,0/M10 x	150/50	206	85 - 130	4005674 61087 2 003874V020-1001505-1	20
	8,0/M10 x	160/50	216	95 - 140	4005674 61091 9 003874V020-1001605-1	20
	8,0/M10 x	200/50	256	135 - 180	4005674 61095 7 003874V020-1002005-1	20

Előfúró táblázat a fémszerkezethez

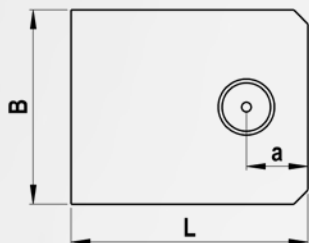
acélszerkezet vastagsága	1,5-5,0	6,0	8,0	\geq 10,0
furat \varnothing mm	6,8	7,0	7,2	7,4

A javasolt csavarhossz (Lg): a trapézprofil magassága illetve a szendvicsszerkezet vastagsága +20 mm.





Multi-Solar Lemez Alumínium MSB L x B a REISSER solar rögzítésekhez

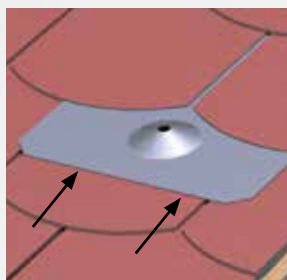


- megfelel a legtöbb zsindeles tetőhöz
- esővízálló tömítettséggel
- 1 mm vastag alulemezből
- gyors és egyszerű beépíthetőség

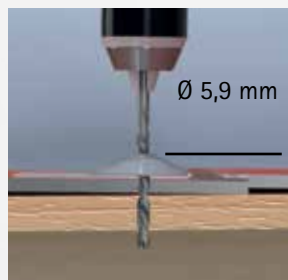
Jelölés	L x B mm	lyuktávolság a mm	lyuk Ø mm	rendelési szám	cs.e.
MSB	580 x 250	120	8,5	4005674 64982 7 003878A011-5802501-1	lose
	380 x 280	120	8,5	4005674 64980 3 003878A011-3802801-1	lose
	246 x 205	65	8,5	4005674 64978 0 003878A011-2462051-1	lose

Pala-, műanyag-, fémszindely- és bitumen tetőkhöz használható.

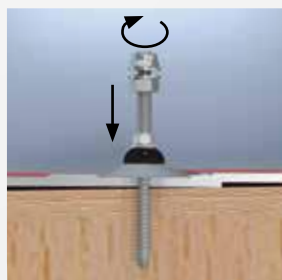
Beépítés:



Az MSB solar-
lemezt a zsindelek
közé kell becsúsztatni.



Az Ø 5,9 mm méretű
fúróval az MSB lemez
furatán keresztül
kell a szarufába
előfúrni a teljes be-
csavarozási hossz
mélységében.



RSB-A solar rögzítőt
kell az MSB furaton
át a tartószerkezetbe
becsavarni.

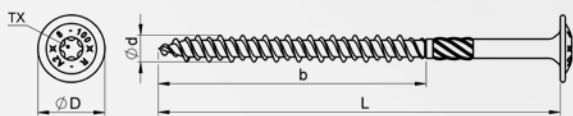


A tömítőtárcsának a
zsindelel tömítéséhez
kell rászorulnia, de
azt nem vághatja át.

Megjegyzés: az MSB RAL szín szerinti festéssel is rendelhető egyedileg.



Tányérfejű csavar A2 nemesacélból TKS- 8,0 x L



Jelölés	Ø d x L mm	Ø D mm	behajtás	maróborda	b mm	rendelési szám	cs.e.
TKS	8 x 80	20	TX 40	-	75	4005674 57005 3 009292V238-0800802-1	100
	8 x 100	20	TX 40	x	80	4005674 55693 4 009292V238-0801002-1	100
	8 x 120	20	TX 40	x	80	4005674 55695 8 009292V238-0801202-1	100

További méretek is elérhetőek egyedi gyártásból ajánlatkérés alapján.



MERT-CERT TANÚSÍTÓ Kft.



TANÚSÍTVÁNY

CERTIFICATE

A MERT-CERT Tanúsító Kft. ezennel tanúsítja, hogy a
Hereby we certify that the quality management system of

REISSER Csavar Kft.
2066 Szár, Vasútállomás, Hrsz. 018.

REISSER Screw Ltd.

Vasútállomás, Hrsz. 018., H-2066 Szár, Hungary

minőségirányítási rendszere megfelel az
is in compliance with the requirements of the quality management system standard

MSZ EN ISO 9001:2015 (ISO 9001:2015)

rendszer szabvány követelményeinek.

A cég tevékenységi köre, amelyre a tanúsítás vonatkozik:
Scope of activities covered by the certificate:

Kötőelemek és szerszámok forgalmazása
(IAF kód: 29)

Sale of binding elements and tools
(IAF code: 29)

Kizárások: 8.3 A termékek és a szolgáltatások tervezés és fejlesztése; 8.5.3. A vevők vagy a külső
szolgáltatók tulajdona

Exclusions: 8.3 Design and Development of products and services; 8.5.3. Property belonging to customers or external providers.

Ezen tanúsítvány 2021. július 12-ig érvényes.

This certificate is valid until 12th July 2021.

A tanúsítvány regisztrálási száma /Registration number of the certificate:

MC 1358/130718

Az első kiadás dátuma: Budapest, 2003. június 20.

Date of first issue: 20th June 2003, Budapest

Az utolsó kiadás dátuma: Budapest, 2018. július 13.

Date of latest issue: 13th July 2018, Budapest



Sandor János
ügyvezető igazgató
Managing Director



MC 008-b/2017. június 13.



Management Service

TANÚSÍTVÁNY

A TÜV SÜD Management Service GmbH
tanúsító szervezet

ezúton igazolja, hogy a



Reisser Schraubentechnik GmbH

Fritz-Müller-Str. 10 • 74653 Ingelfingen
Németország

az alábbi érvényességi területen

**Csavarok és kötőelemek fejlesztése,
gyártása és értékesítése a speciális hardverforgalmazók és a
„do-it-yourself” szektor számára, galvanikus felületek nemesítése**

minőségirányítási rendszert
vezetett be és működtet.

A tanúsító audit során, melynek megbízási száma: **70002980**
bizonyítást nyert, hogy a rendszer megfelel a / az

ISO 9001:2015

szabvány követelményeinek.

A tanúsítvány **2018.12.21.**-től **2021.12.20.**-ig érvényes.

Tanúsítvány nyilvántartási száma: **12 100 25113 TMS.**

Product Compliance Management
München, 2019.06.24.



CERTIFICAT



CERTIFICADO



СЕРТИФИКАТ



認證證書



CERTIFICATE



ZERTIFIKAT



Management Service

TANÚSÍTVÁNY

A TÜV SÜD Management Service GmbH
tanúsító szervezet

ezúton igazolja, hogy a



Reisser Schraubentechnik GmbH

Fritz-Müller-Str. 10 • 74653 Ingelfingen
Németország

az alábbi érvényességi területen

**Csavarok és kötőelemek fejlesztése,
gyártása és értékesítése a speciális hardverforgalmazók és a
„do-it-yourself” szektor számára, galvanikus felületek nemesítése**

környezetközpontú irányítási rendszert
vezetett be és működtet.

A tanúsító audit során, melynek megbízási száma: **70002980**
bizonyítást nyert, hogy a rendszer megfelel a / az

ISO 14001:2015

szabvány követelményeinek.

A tanúsítvány **2019.01.03.**-tól **2022.01.02.**-ig érvényes.

Tanúsítvány nyilvántartási száma: **12 104 25113 TMS.**



Product Compliance Management
München, 2019.06.24.



CERTIFICAT



CERTIFICADO



СЕРТИФИКАТ



認證證書



CERTIFICATE



ZERTIFIKAT



Management Service

TANÚSÍTVÁNY

A TÜV SÜD Management Service GmbH
tanúsító szervezet

ezúton igazolja, hogy a



Reisser Schraubentechnik GmbH

Fritz-Müller-Str. 10 • 74653 Ingelfingen
Németország

az alábbi érvényességi területen

**Csavarok és kötőelemek fejlesztése,
gyártása és értékesítése a speciális hardverforgalmazók és a
„do-it-yourself” szektor számára, galvanikus felületek nemesítése**

energiarányítási rendszert
vezetett be és működtet.

A tanúsító audit során, melynek megbízási száma: **70002980**
bizonyítást nyert, hogy a rendszer megfelel a / az

ISO 50001:2011

szabvány követelményeinek.

A tanúsítvány **2017.12.09.**-től **2020.12.08.**-ig érvényes.

Tanúsítvány nyilvántartási száma: **12 340 25113 TMS.**

Product Compliance Management
München, 2019.06.24.



CERTIFICAT



CERTIFICADO



СЕРТИФИКАТ



認證證書



CERTIFICATE



ZERTIFIKAT

REISSER Csavar Kft.
2066 Szár, Vasútállomás Hrsz. 018.
Telefon: +36 (22) 591 220
Fax: +36 (22) 591 230
reisser@reisser.hu
www.reisser.hu

Impresszum:

Állapot: 2019. február

Layout és

kivitelezés: REISSER

Copyright: A REISSER minden jogot fenntart.

Sokszorosítása semmilyen formában nem megengedett.



IFBS

REISSER
CSAVAR KFT.

