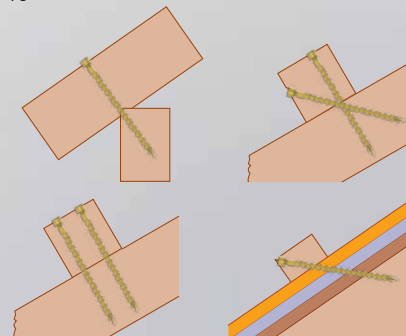


REISSER HBS A tövigmenetes csavar

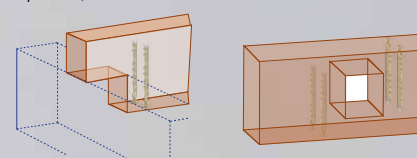
A facsavar extra biztonságos rögzítésekhez



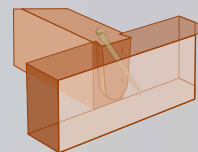
Talpggerenda és szarufák összekötése



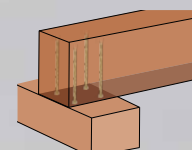
Csapalások/áttörések



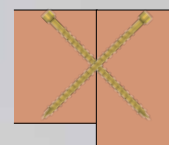
Fecskefarok kötések



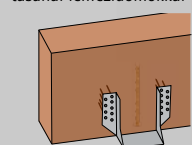
Nyíróellenállás növelése tartók felfekvésénél



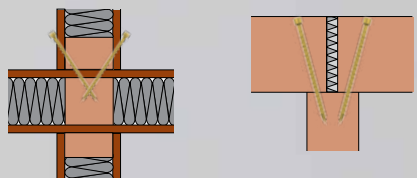
Fő- / melléktartók csatlakozása



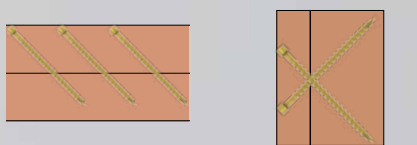
Nyíróellenállás növelése fő- / melléktartók csatlakozásánál lemezidomokkal



Építőpanelek, készházak- ill. faházak



Csavarozott tartók és erősítések



Tökéletes illeszkedés és szép megjelenés

- a kis hengeres fej csökkenti az ékhatást és ezáltal kevesebb a selejt
- a csavar csaknem láthatatlan ha a fej teljesen be van süllyesztve

Kevesebb selejt mert a csavar nagyobb szilárdságú

- a fej alatti erősítésnek köszönhetően

Biztonságos rögzítés

- a tövigmenetes csavar nagyobb teher-bírása adja a biztonságos kötést

Könnyű behajtás

- kisebb behajtónyomaték a hatásos felületkezelés által

Jobb minőség, kevesebb selejt és több megtakarított pénz

- a maróbordás csavarhegy elvégzi az előfúrást és megelőzi a fa berepedését

Kényelmes és gyors!

- azonnali fúrásindítással előfúrás nélkül, gyors és kényelmes munkavégzés
- kis távolságra a szélektől használható
- kiválthatjuk velük a munkai igényes szerelést

Mérettartományok

- átmérő: 8 mm
- hosszúság: 160 – 300 mm



Felhasználási terület

- fakötések erősítése és a teherbíró képességük növelése