

Die starke Schraube für
den Holzbau

HBS- Holzbauschraube

mit Fräsrippen,
Schaftfräser,
Schneidkanten
und Längsstempelung



Die zuverlässige Verbindung.



Bauaufsichtl. Zulassungsr.
Z-9.1-632 /-659 /-435 /-509



Änderungen vorbehalten

Die starke Schraube für den Holzbau

HBS- Holzbauschraube

speziell gehärteter Stahl
gleitbeschichtet
Flachsenkopf mit
TZD-Sternantrieb

starke Vorteile

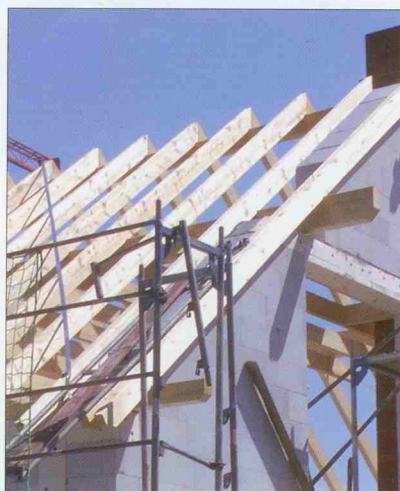
- Senkkopf mit Fräsrippen
- Schaftfräser
- Schneidkante und Längsstempelung
- kein Beschädigen des Holzes
wie beim Nageln
- kein Vorbohren
- problemlose Demontage
- hohes Bruchmoment
- hoher Biegefaktor
- spezielles Härteverfahren

Ø 8,0 x 80 - 400 mm

Ø 10,0 x 80 - 400 mm



REISSER-SCHRAUBENTECHNIK GmbH
Fritz-Müller-Strasse 10
D - 74653 Ingelfingen-Criesbach
Tel.: +49 - 7940 - 127- 0
Fax: +49 - 7940 - 127- 49
e-mail: info@reisser-screws.com
www.reisser-screws.com



Bauaufsichtl. Zulassungsnr.
Z-9.1-632 /-659 /-435 /-509

Einsatzbereiche

- Holzbau
- Dachbau
- Aufsparrendämmung
- Sparrenmontage
- Pergolabau
- Wintergartenbau
- Carports
- Spielgeräte
- Ständerbau
und vieles mehr

